



Friðlýsingarmál í Mosfellsbæ

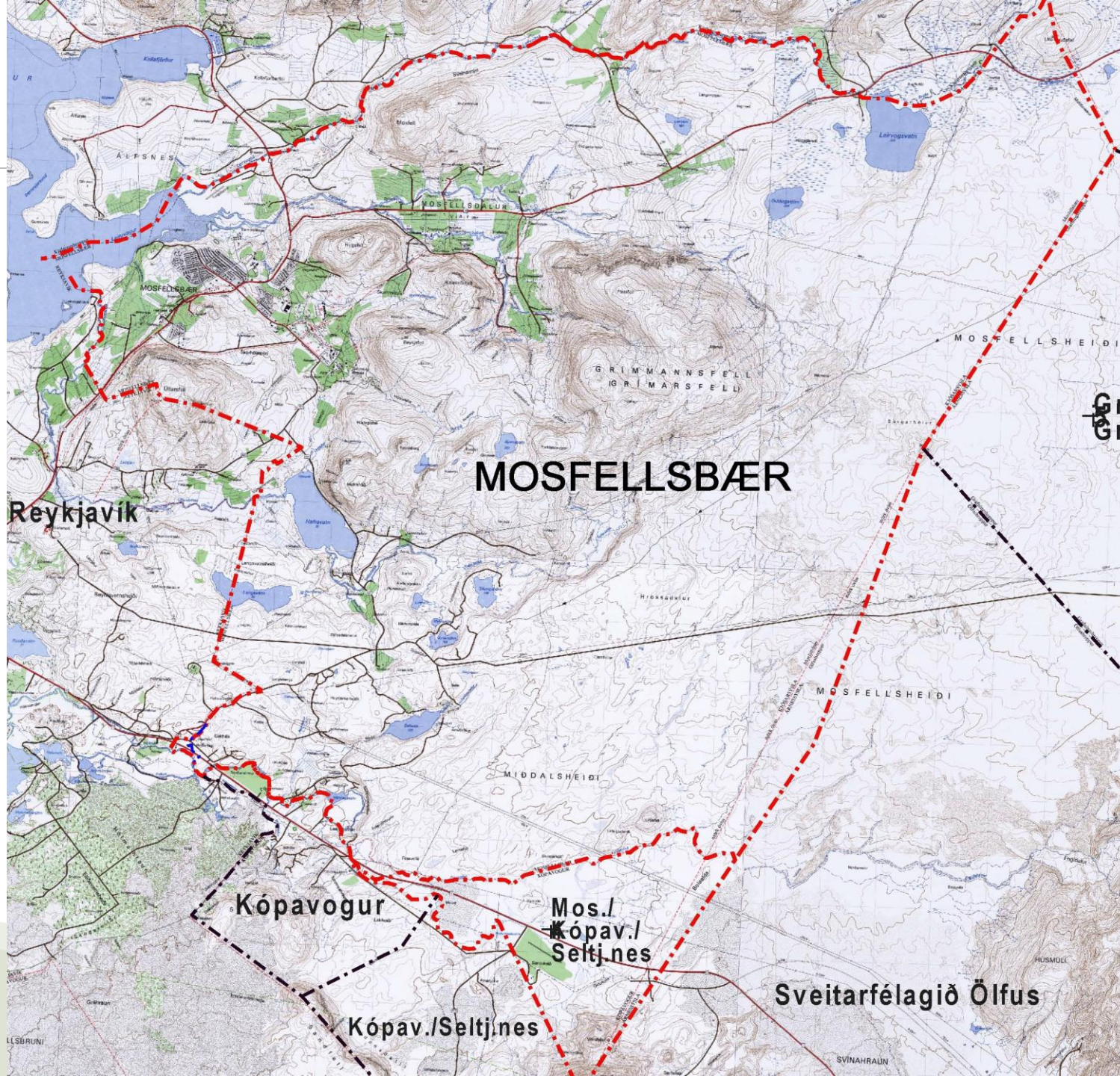
Ársfundur Umhverfisstofnunar og
náttúruverndarnefnda sveitarfélaga

27.10.2011

Bjarki Bjarnason
formaður umhverfisnefndar Mosfellsbæjar



MOSFELLSBÆR



MOSFELLSBÆR

Reykjavík

Kópavogur

Mos./
Kópav./
Seltj.nes

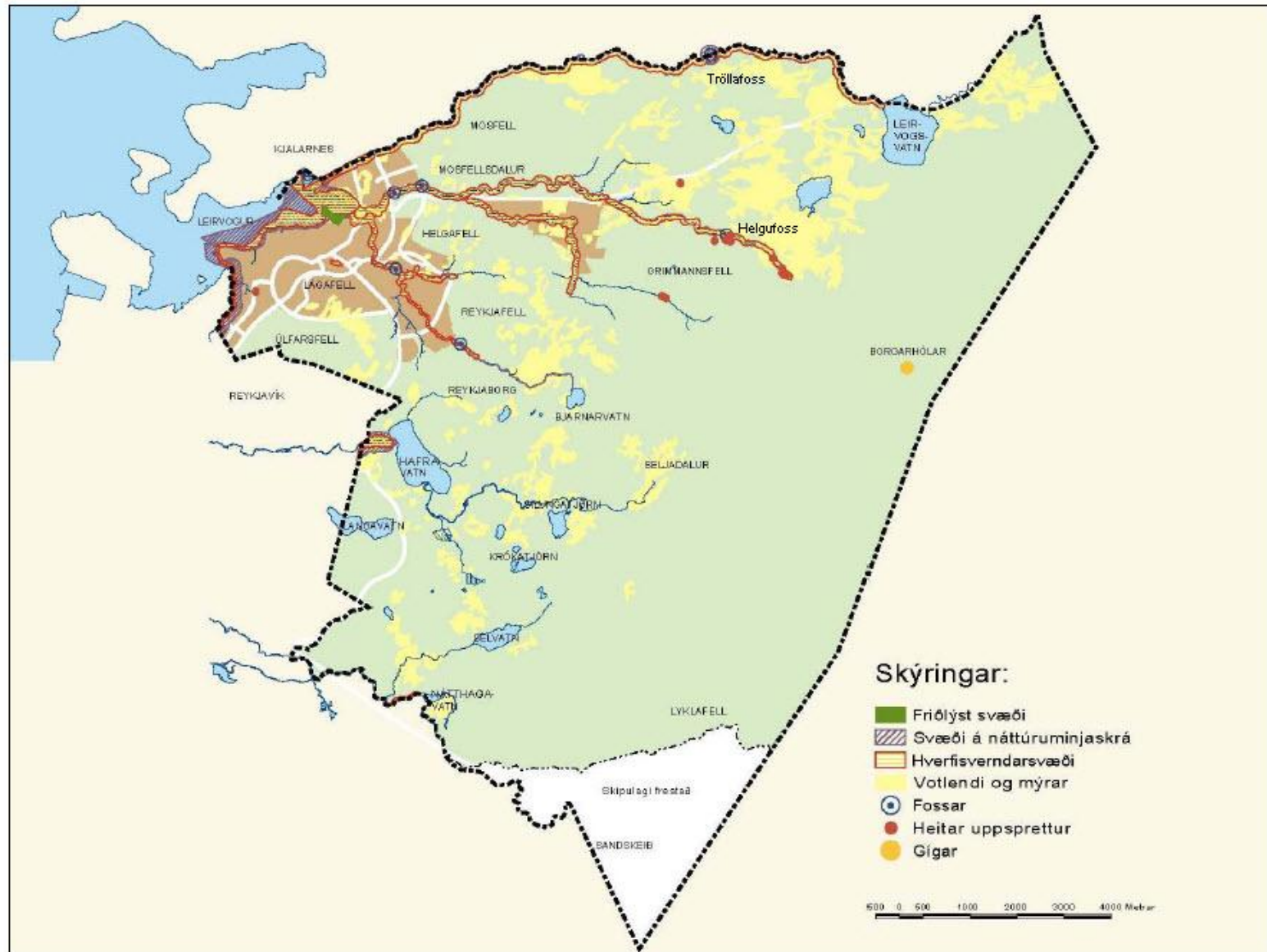
Kópav./Seltj.nes

Sveitarfélagið Ölfus

Náttúruvernd



MOSFELLSBÆR





5 VERNDARSVÆÐI OG NÁTTÚRUVÁ

5.1 NÁTTÚRUVERNÐARSVÆÐI

Náttúruverndarsvæði í tillögunni eru í samræmi við lög nr. 44/99 um náttúruvernd. Í þeim er m.a. fjallað um fjóra flokka friðlýstra náttúruminja, þ.e. þjóðgarða, friðlönd, fólkvanga, og náttúruvætti. Í öðru lagi eru aðrar náttúruminjar á náttúruminjaskrá. Þar er um að ræða svæði og lönd sem ástæða kann að verða til að friðlýsa eða leggja til þjóðgarða eða fólkvanga. Í þriðja lagi kveða lögin á um jarðmyndanir og vistkerfi sem almennt njóta sérstakrar verndar (37. gr.). Leyfi Umhverfisstofnunar þarf til framkvæmda þar sem hætta er talin á að spillt verði friðlýstum náttúruminum.

Leita skal umsagnar og tilkynna Umhverfisstofnun um framkvæmdir þar sem hætta er á að spillt verði öðrum náttúruminum á náttúruminjaskrá, sbr. 67. og 68. gr náttúruverndarlaga.

5.1.1 FRIÐLÝST SVÆÐI – 106-NV

Í Mosfellsbæ er eitt friðlýst náttúruverndarsvæði.

Varmárósar. Lýstir friðland 1980 (fitjar í óshólmum). Friðlýsing endurskoðuð með auglýsingu í Stjórnartíðindum B, nr. 506/1987. Stærð 9,6 ha.

5.1.2 AÐRAR NÁTTÚRUMINJAR Á NÁTTÚRUMINJASKRÁ

Í Mosfellsbæ eru fjögur svæði á náttúruminjaskrá flokkaðar sem aðrar náttúruminjar án þess að þau hafi verið friðlýst. Texti er úr Náttúruminjaskrá og númer vísa til hennar.

Úlfarsá og Blikastaðakró, (130) Reykjavík, Mosfellsbæ. (1) Úlfarsá frá upptökum í Hafrauvatni til ósa ásamt um 200 m breiðum bakka beggja vegna árinna. Fjörur og grunnsævi ásamt 50 m breiðri strandlengju í Blikastaðakró suður að Eiðsgranda, eftir honum og austurströnd Geldinganes í Réttarnes, þaðan bein lína í ósa Úlfarsár. (2) Fögur og góð laxveiðiá, víða grónir vallendisbakkar, fjölbreyttar og lífaudugar fjörur.

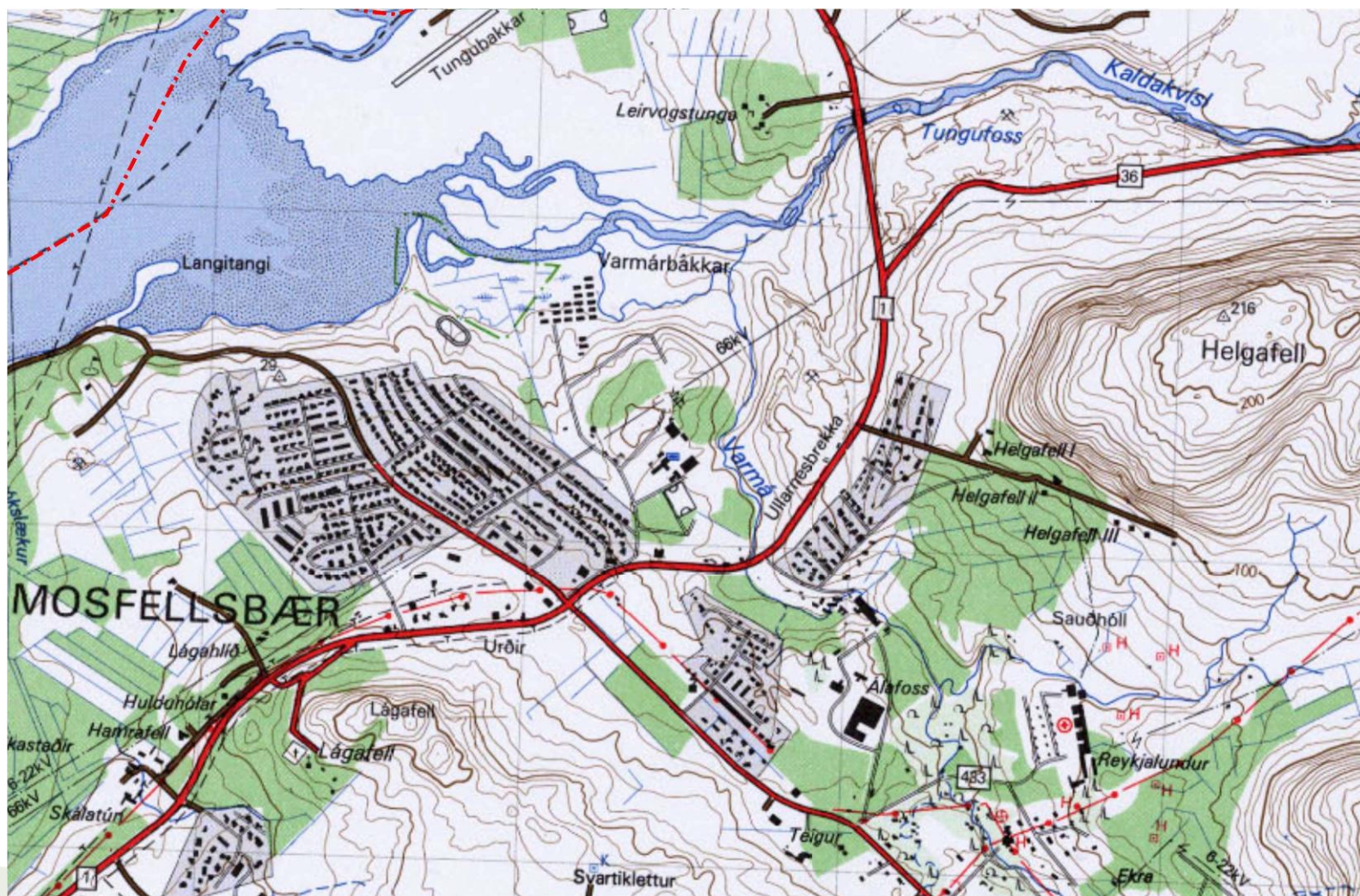
Leiruvogur, (131) (1) óshólmar Leirvogssár, ásamt strandlengju, fjörum og grunnsævi út að Blikastaðakró og Gunnunesi. (2) Fjölbreytilegur strandgróður, lífríkar fjörur, mikið fuglalíf.

Tröllafoss, (132) Mosfellsbæ, Kjalarneshreppi, Kjósarsýslu. (1) Tröllafoss í Leirvogssá ásamt nánasta umhverfi. (2) Foss í fallettu gljúfri á vinsælli gönguleið.

Varmá (139) (1) Varmá frá upptökum til ósa. (2) Varmá er eitt fárra varmavatna á landinu og hefur mikið vísindalegt gildi.



Byggðin og vogurinn



Við Leiruvog



MOSFELLSBÆR



Friðland við Leiruvog



MOSFELLSBÆR



Varmá við Álafosskvos



MOSFELLSBÆR



Álafoss að haustlagi



MOSFELLSBÆR



Ofan við Álafoss



MOSFELLSBÆR



Liðnir tímar



MOSFELLSBÆR



Kaldakvísl í Mosfellsdal



MOSFELLSBÆR



Tröllafoss í Leirvogsa



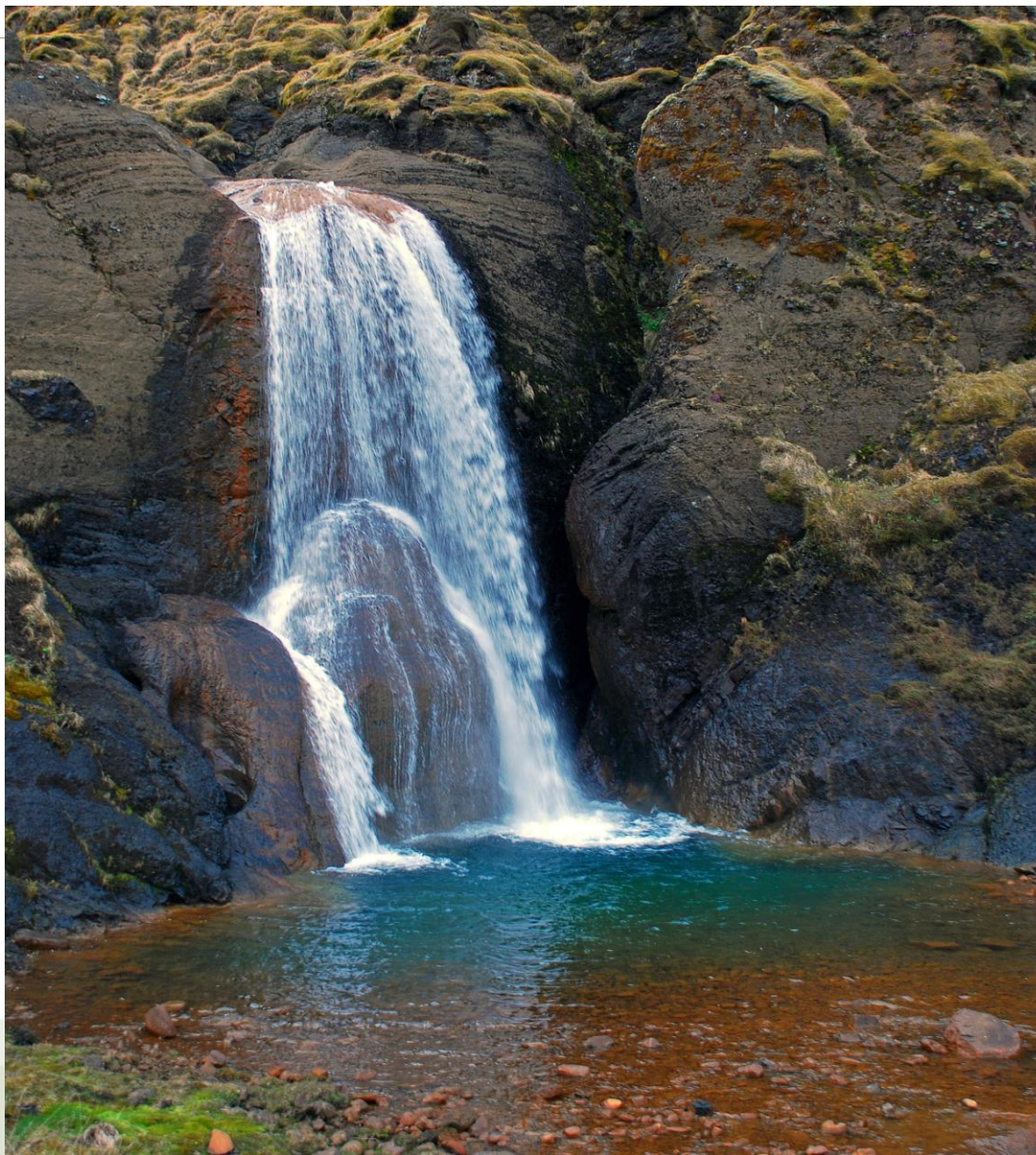
MOSFELLSBÆR



Helgufoss í Köldukvísl



MOSFELLSBÆR





Takk fyrir áheyrnina !

